



# BULLETIN DE VIGILANCE FEUX DE FORETS

## Note d'information

Les feux de forêts sont très récurrents chaque année pendant la grande saison sèche en Côte d'Ivoire. Ils causent de nombreux dégâts à savoir : la destruction de la flore, de la faune, le brulis des plantations, des villages, les pertes en vies humaines, la dégradation des terres et d'une manière générale la dégradation de l'environnement.

Ce bulletin a pour objectif de fournir un ensemble d'informations utiles à la prévention et à la lutte contre les feux de brousse et des incendies de forêts. Il constitue une alerte pour les populations et un outil d'aide pour les décideurs et les structures en charge de la lutte contre les feux de forêts et de la protection de l'environnement en Côte d'Ivoire.

Le bulletin présente d'abord la situation météorologique générale en donnant des informations relatives à la pluviométrie, la température, l'humidité et le vent. Ensuite, à partir des données d'analyses du satellite MODIS, les différents foyers de feux observés sur l'ensemble du territoire ivoirien sont représentés chaque décade (environ 10 jours). Il y'a aussi l'analyse des perspectives de température maximale et de l'humidité relative pour une période de 1 semaine (7 jours). Enfin les risques de feux de forêts sont faites pour les dix (10) prochains jours

## Synthèse

le satellite Modis a détecté des feux dans le Nord, le Centre, l'Est et l'Ouest du pays.

Les perspectives de l'humidité relative de l'air indiquent que l'humidité relative de l'air serait très en baisse au Nord du pays. Les températures maximales seraient élevées dans le Nord-est et Centre du pays.

La vulnérabilité du couvert végétal par rapport aux risques de feux sera très élevé dans le Nord-est et une partie du Centre du pays (**très grande vigilance**). Le risque de feu sera élevé dans le Nord-ouest et une partie de l'Ouest (**soyons vigilant**). Le reste du pays connaîtra un risque modéré de feu.

### Sommaire:

|   |   |
|---|---|
| Note d'information  | 1 |
| Synthèse  | 1 |
| Situation météorologique générale   | 2 |
| Répartition des foyers de feux en Côte d'Ivoire   | 2 |
| Perspectives de la température maximale pour la période du 14 au 20 Janvier 2025              | 3 |
| Perspectives de l'humidité relative moyenne de l'air pour la période du 14 au 20 Janvier 2025 | 3 |
| Perspectives des risques de feux de forêt pour la période du 11 au 20 Janvier 2025            | 4 |

# Situation météorologique générale

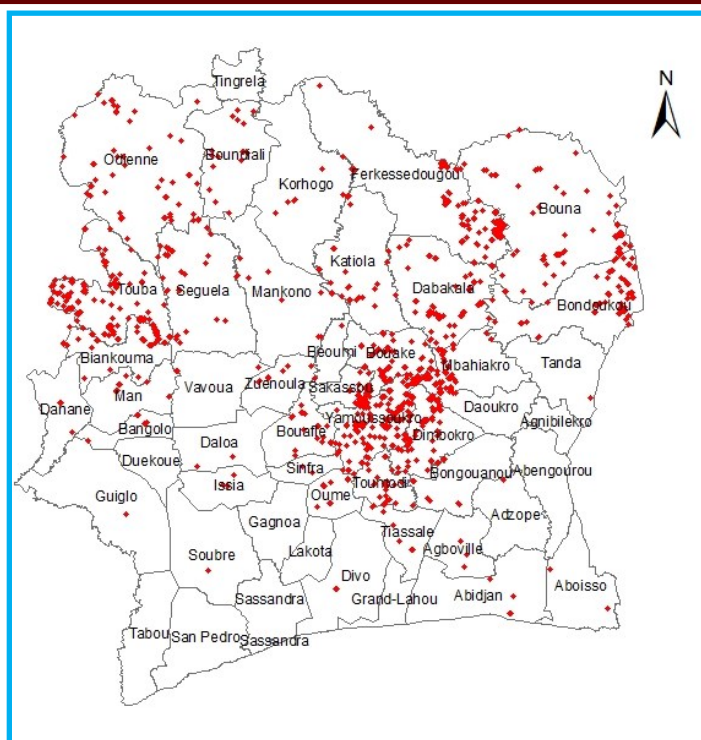
**Tableau 1:** conditions météorologiques moyennes du 01 au 10 Janvier 2025

| STATIONS     | Pluviométrie (mm) | Températures Maxi (°C) | Humidité De l'air (%) | Vitesse du vent (m/s) |
|--------------|-------------------|------------------------|-----------------------|-----------------------|
| Korhogo      | 0                 | 34,6                   | 32                    | 2                     |
| Odienné      | 0                 | 34,2                   | 47                    | 1,5                   |
| Bondoukou    | 0                 | 36                     | 36                    | 0                     |
| Bouake       | 0                 | 34,9                   | 41                    | 2                     |
| Man          | 0                 | 35,2                   | 58                    | 1                     |
| Dimbokro     | 0                 | 37,1                   | 64                    | 0                     |
| Yamoussoukro | 0                 | 35,6                   | 58                    | 1,5                   |
| Gagnoa       | 0                 | 35,5                   | 63                    | 1                     |
| Adiaké       | 0                 | 33,5                   | 77                    | 1                     |
| Abidjan      | 0                 | 32,4                   | 80                    | 3                     |
| Sassandra    | 15,3              | 31,7                   | 81                    | 2                     |
| San Pedro    | 0,4               | 32,7                   | 78                    | 2                     |
| Tabou        | 0,3               | 32,4                   | 84                    | 1                     |

Il y'a eu une pluie significative à Sassandra dans le Sud-ouest du pays, et ce cumul pluviométrique a été de 15,3mm. Les températures ont atteint des maxima d'environ 37,1°C. L'humidité relative de l'air est comprise entre 32 et 84% dans le pays. Des vitesses de vents variant de 1 à 3 m/s ont été enregistrées.

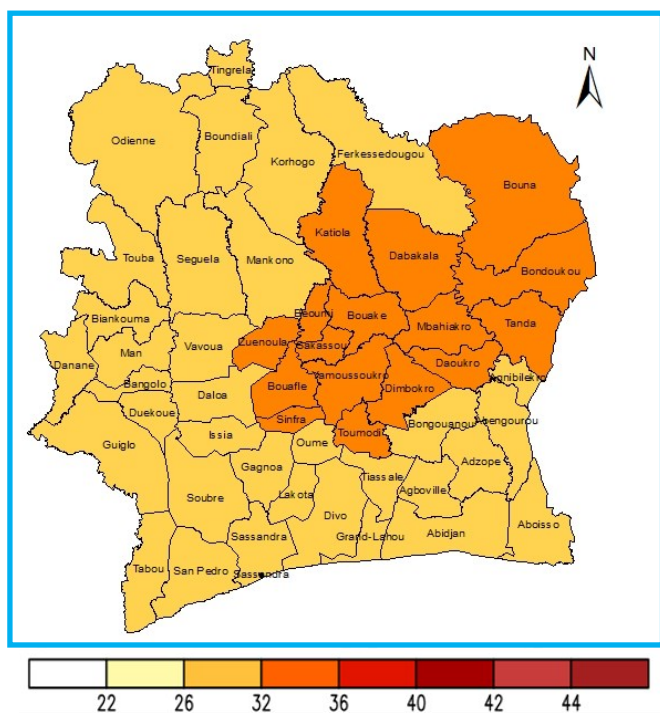
## Répartition des foyers de feux en Côte d'Ivoire

Du 01 au 10 janvier 2025, le satellite Modis a détecté des feux dans le Nord, le Centre, l'Est et l'Ouest du pays.



**Figure 1 :** Foyers de feux actifs détectés du 01 au 10 janvier 2025 par les satellites MODIS

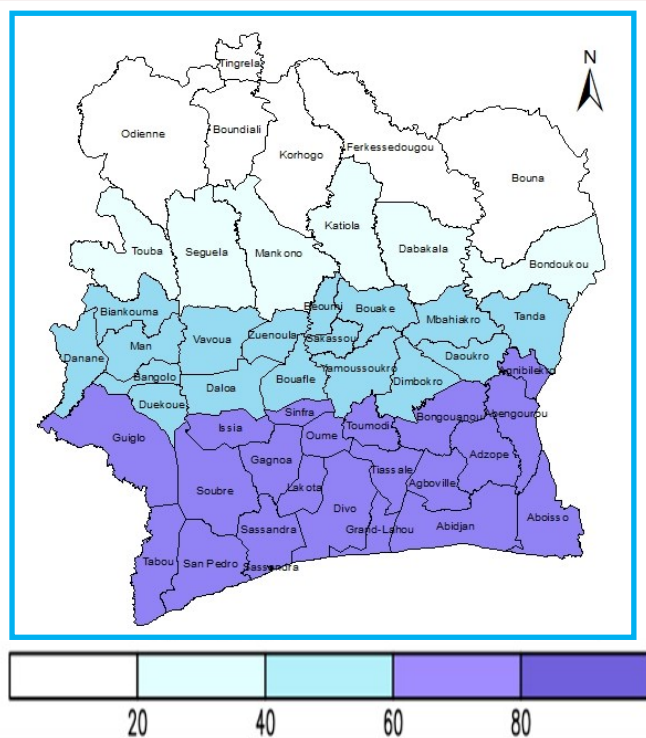
## Perspective de la température maximale du 14 au 20 Janvier 2025



La prévision de la température maximale du 14 au 20 janvier 2025 indique une température maximale allant de 26 à 36°C sur toute l'étendue du territoire Ivoirien. Les températures maximales seront élevées dans le Nord-est et Centre du pays.

Figure 2: prévision de la température maximale du 14 au 20 Janvier 2025

## Perspective de l'humidité relative moyenne du 14 au 20 janvier 2025



Du 14 au 20 janvier 2025, l'humidité relative moyenne de l'air sera inférieure à 20 % dans la partie Nord du pays et comprise entre 20 et 80% dans le reste du pays . L'humidité relative de l'air serait très en baisse au Nord du pays.

Figure 3: prévision de l'humidité relative de l'air du 14 au 20 janvier 2025

# Perspective des risques de feux de forêt du 11 au 20 Janvier 2025

Durant la période du 11 au 20 Janvier 2025, la vulnérabilité des forêts et brousses par rapport au feu sera variable sur l'ensemble du pays.

Le risque de feu sera très élevé dans le Nord-est et une partie du Centre du pays (**très grande vigilance**).

Le risque de feu sera élevé dans le Nord-ouest et une partie de l'Ouest du pays (**soyons vigilant**).

Le Sud-ouest du Littoral connaîtra un risque de feu faible.

Le reste du pays connaîtra un risque modéré de feu.

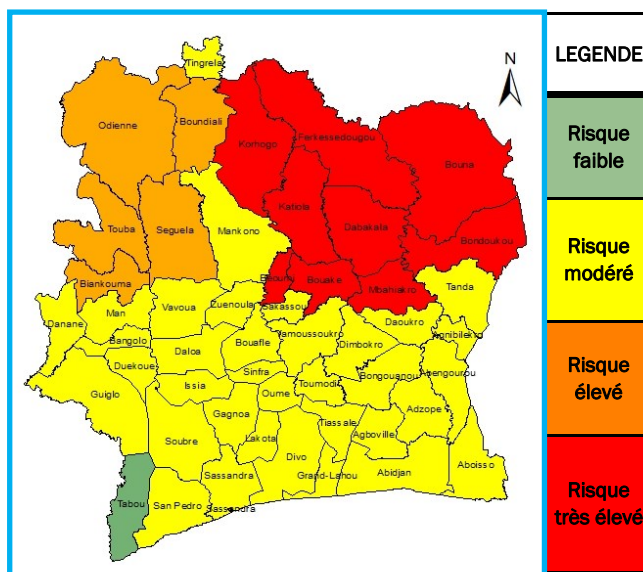


Figure 4: Risque de feux de forêt du 11 au 20 Janvier 2025

| LEGENDE           | ACTIONS A MENER  |
|-------------------|--|
| Risque faible     | <ul style="list-style-type: none"> <li>• Pas de vigilance particulière;</li> <li>• Réalisation des feux précoces;</li> <li>• Sensibilisation des populations par les CVLFB et les autorités;</li> <li>• Création du Comité Villageois de Lutte Contre les Feux de Brousse (CVLFB) de chaque village.</li> </ul>  |
| Risque modéré     | <ul style="list-style-type: none"> <li>• Organisation des Comités Villageois de Lutte contre les Feux de Brousse (CVLFB);</li> <li>• Sensibilisation des populations par les CVLFB et les autorités;</li> <li>• Réalisation de pare-feu;</li> <li>• Rester à l'écoute des avis météorologiques car la situation peut évoluer à tout moment en fonction des conditions météorologiques;</li> </ul>  |
| Risque élevé      | <ul style="list-style-type: none"> <li>• Vigilance dans l'usage du feu pour les travaux agricoles, de chasse ou autres dans les brousses et forêts.</li> <li>• Réduire la présence de matières sèches végétales dans les plantations;</li> <li>• Réalisation de pare-feu.</li> </ul>   |
| Risque très élevé | <ul style="list-style-type: none"> <li>• Très grande vigilance des agriculteurs dans le brûlis des parcelles agricoles;</li> <li>• Réalisation de pare-feu autour des plantations, des villages, des lieux de stockage d'ignames ou autres productions restées aux champs, des parcelles agricoles à brûler;</li> <li>• Interdiction de l'usage de feu dans les pratiques de chasse;</li> <li>• Vigilance des fumeurs quant au rejet des mégots de cigarette;</li> <li>• Eviter les feux de cuisson au champ.</li> </ul> |

Source: SODEXAM/Direction de la Météorologie Nationale

*"Les investissements en matière de prévention sont nécessaires pour l'adaptation des écosystèmes forestiers ivoiriens au changement climatique"*